



masterwood

woodworking technology

NESTING “M5”

ОБРАБАТЫВАЮЩИЙ ЦЕНТР С ЧПУ
CENTRUM OBRÓBCZE STEROWANE NUMERYCZNIE
CNC ÇOKLU İŞLEM MERKEZİ

NESTING "M5"

2

MW 21.65M5

MW 21.42M5

MW 21.31M5

MW 18.38M5

MW 15.38M5

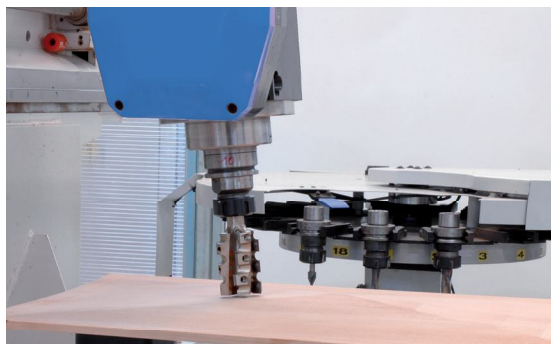
MW 12.25M5



Роботайте без ограничений!

Żadnych ograniczeń dla twoich projektów!

Sınır yok!



Пятиосевой
Обрабатывающий центр
с ЧПУ со специальным
матричным столом для
выполнения работ по
принципу “нестинг”.

Centrum obróbcze 5-osiowe
o dużej wydajności
produkcji, ze stołem
rowkowanym do obróbki
typu “nesting”.

Yüksek kapasiteli “Nesting”
işlemleri için kompakt
fiberden oluşan oluklu
tablalı 5 Eksenli CNC Çoklu
İşlem Merkezleri

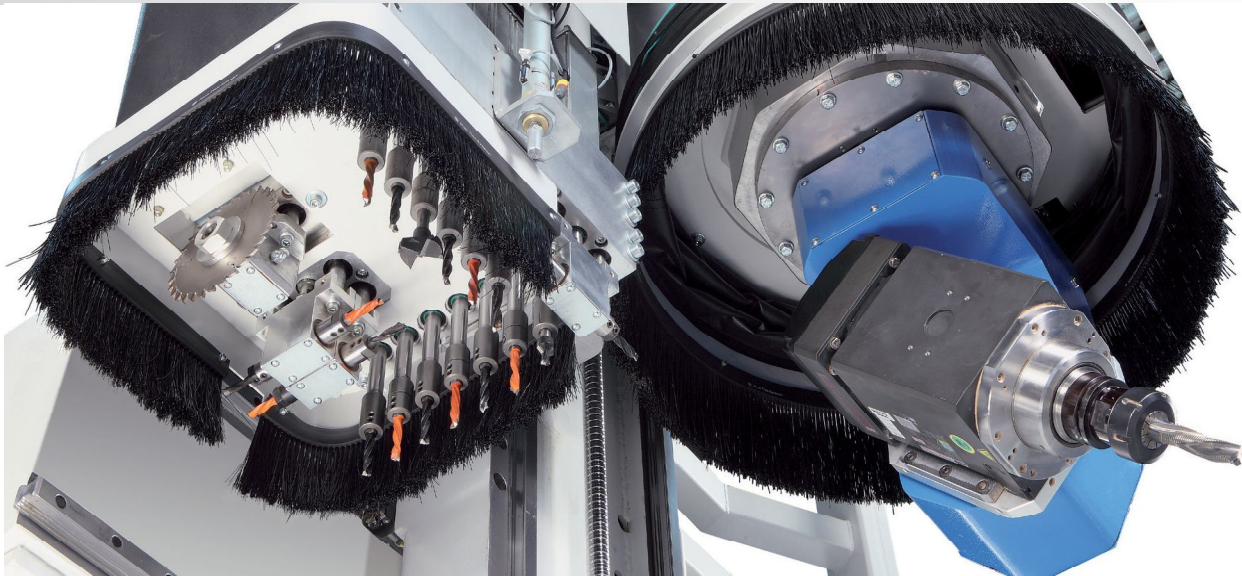


NESTING "M5"

4

Высокомодульная конфигурация
Duza modulowosc kompozycji
Performans, Esneklik, Modülerlik

MW 21.65M5



MW 21.42M5



MW 21.31M5



MW 18.38M5

16-позиционный магазин "револьверного" типа для автоматической смены инструмента. Патрон HSK F63.

Kolowy magazyn narzędzi na 16 pozycji do automatycznej wymiany narzędzi. Uchwyty stożki HSK-F63.

Otomatik Takim Degistirme için ilave 16'li Döner tip Takim Magazini HSK F63 bağlantı aparatları.

С жидкостным охлаждением электрошпindel обеспечивает максимальную универсальность без каких-либо компромиссов.

Chłodzony cieczą elektrowrzeciono zapewnia maksymalną wszechstronność bez kompromisu.

Sivi sogutmali Elektrospondile odün vermeden maksimum çok yönlülük sağlar.

MW 15.38M5

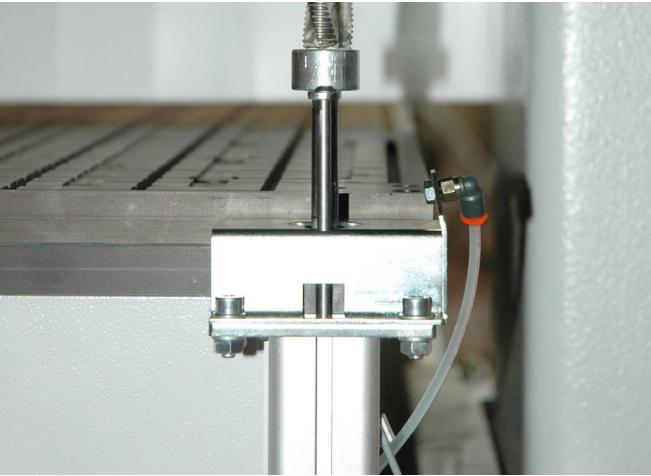


MW 12.25M5

Сверлильная голова с независимыми шпинделями для вертикального сверления (опц.).

Głowica wierzcząca z wrzecionami niezależnymi (opcja).

Dikey Delik İşlemleri için Delik Grubu. (Opsiyonel)



Автоматическое устройство для измерения длины инструмента (опц).

Urządzenie do automatycznego ustawiania długości narzędzia (opcja).

Otomatik Takım Boyu Ölçüm Cihazı (Opsiyonel)

Вакуумная система крепления присосок значительно сокращает время подготовки рабочего стола к работе.

System próżniowy umożliwia szybkie pozycjonowanie urządzeń blokujących, znacząco skracając czas konfiguracji stołu obróbczego.

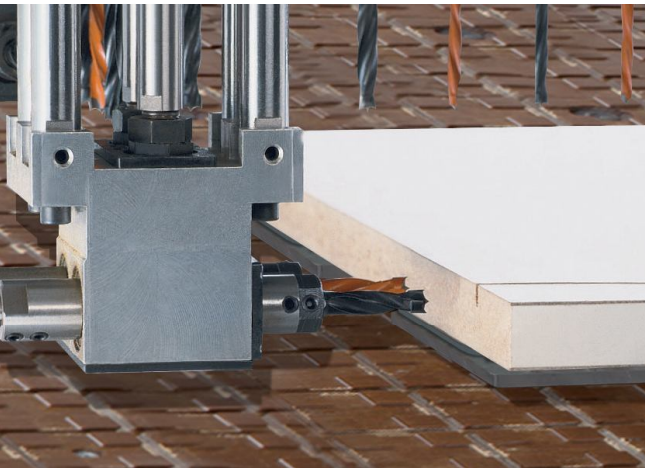
Vakum kaplarının, Havalı Kilitleme Sistemi, çalışma tablasının ayarlanma süresini önemli bir biçimde azaltmaktadır.



Сверлильная головка с независимыми шпинделями для горизонтального сверления (опц.)

Głowica wierząca z poziomymi wrzecionami niezależnymi (opcja).

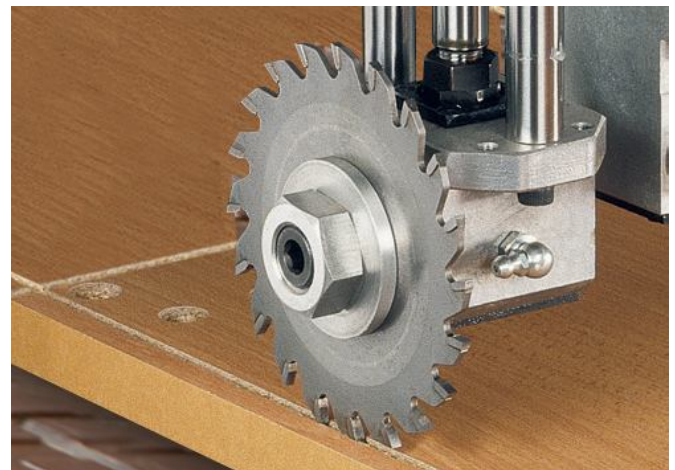
Yatay Delik İşlemleri için Delik Grubu. (Opsiyonel)



Пильный агрегат для продольных канавок. (опц.)

Piła urządzenia do wzdłużnego nacinania rowków (opcja).

Uzunlamasına kanal açma için testere bıçağı ünitesi. (Opsiyonel)



NESTING “M5”

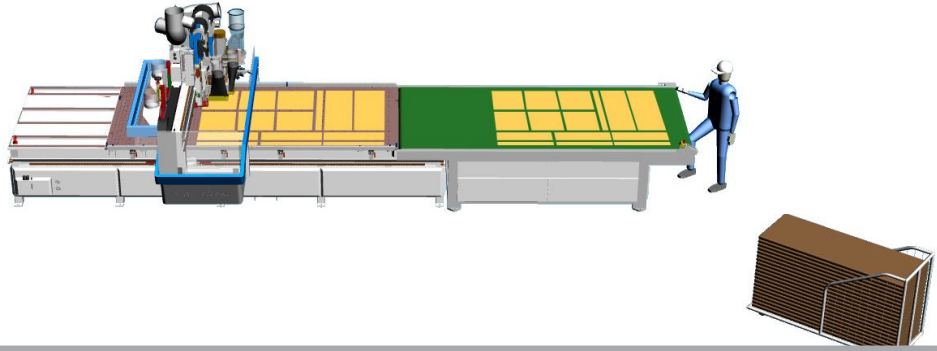
6

Нестинговые решения для любых видов работ.

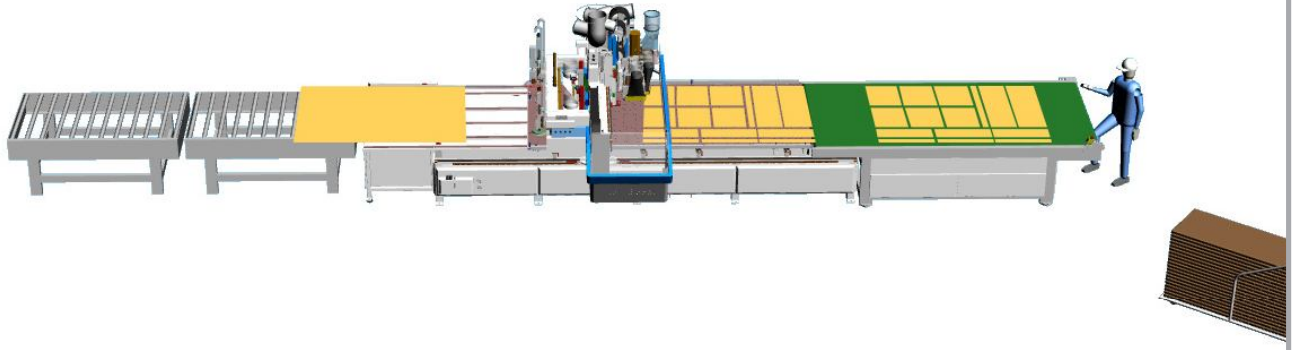
Rozwiązania “nesting” na każdą potrzebę

İhtiyaç duyduğunuz bütün işlemler için Nesting çözümleri

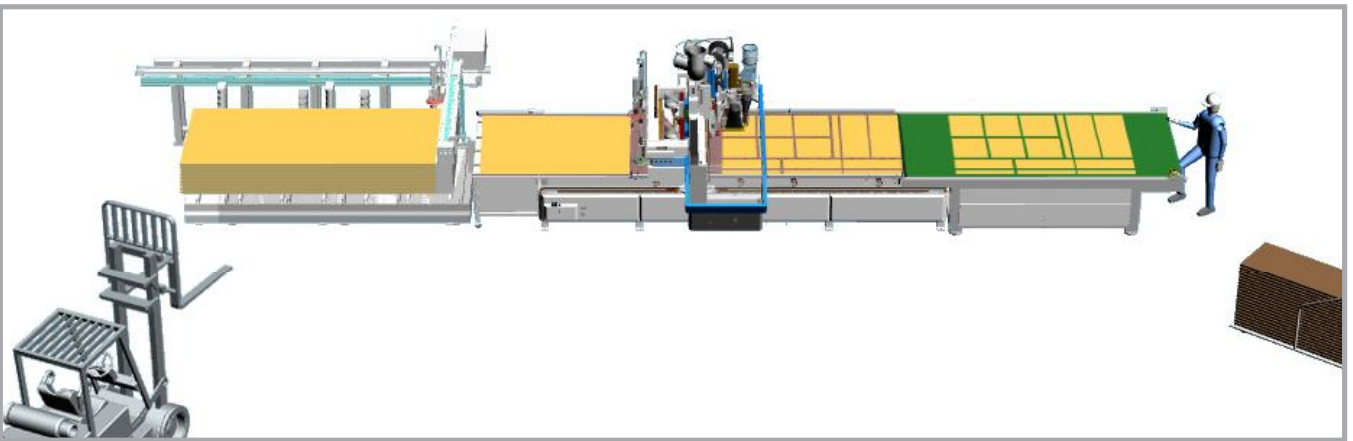
MW 21.65M5



MW 21.42M5

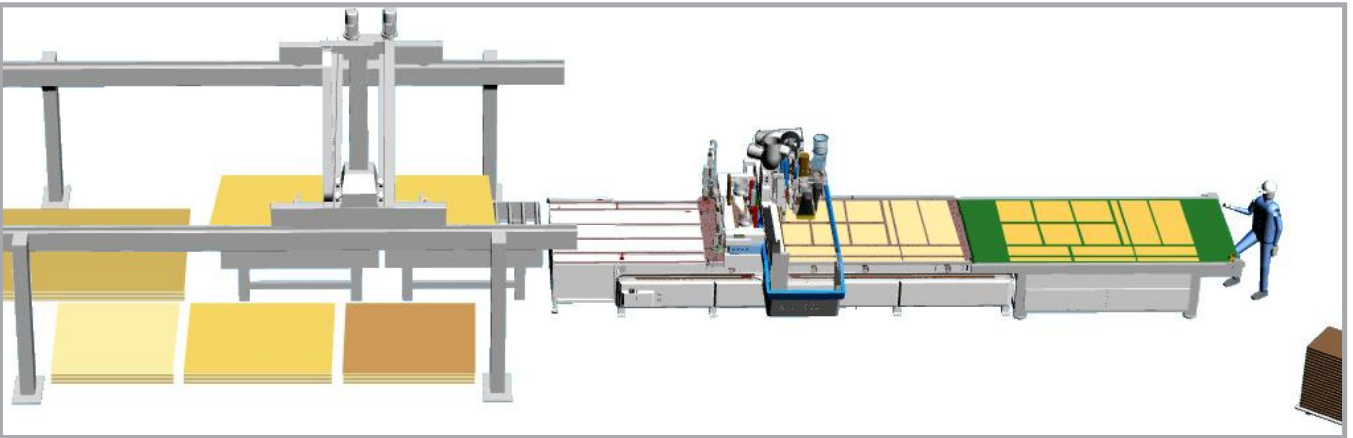


MW 21.31M5



MW 18.38M5

MW 15.38M5



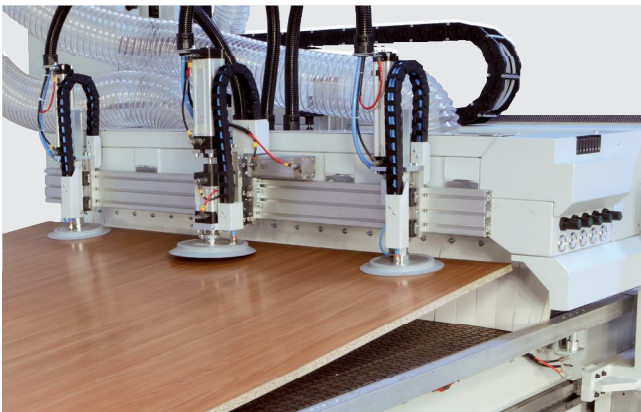
MW 12.25M5



Автоматическая подъемная платформа.
Automatyczny podnośnik.
Otomatik kaldırma platformu.



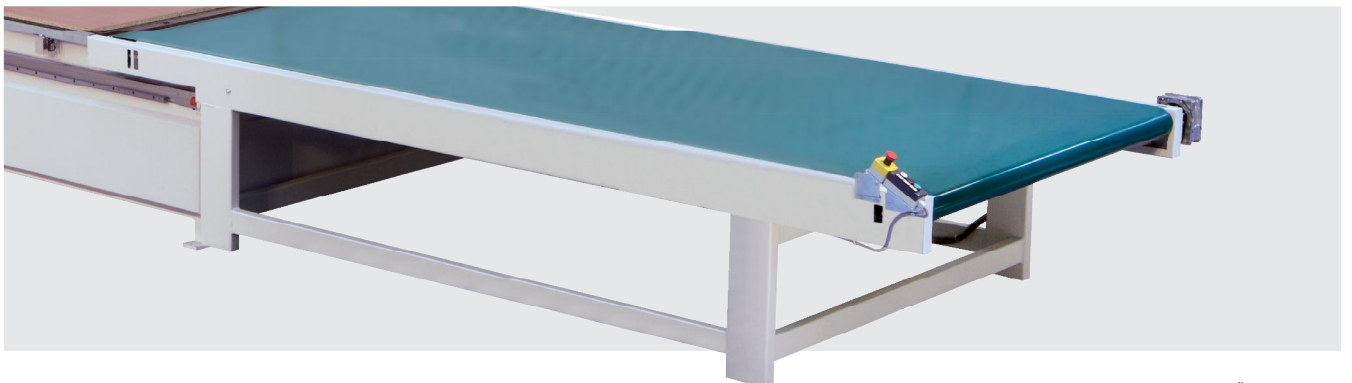
Маркировка устройств: он печатает этикетки и придает их автоматически на панелях расположенных на грузовой платформе.
Drukowanie urządzeń: drukuje etykiety i dołącza je automatycznie na panelach umieszczonych na platformy ładujące.
Cihaz Baskı: bu etiket yazdırır ve otomatik olarak yükleme platformu üzerinde konumlandırılmış panel üzerindeki etiketleri ekler.



Вакуум подобрать и панели системы толкателя, чтобы забрать панель с подъемной платформой и выровняйте по ссылке остановки.
Próżnia podnieść system. Znalazło się panel i dostosowuje ją do odniesienia.
"Pick & place" sistemi. Bu sistem Ahşap panel alır ve referans olarak hizalar.



Вспомогательное разгрузочное устройство: позволяет выталкивать обработанные детали с рабочего стола, который затем очищается при помощи "пылесоса" (опц.)
Urządzenie pomocnicze do rozładowania obrobionych elementów ze stołu maszyny i jego oczyszczenia (opcja).
Panel Boşaltma Ünitesi : İşlenmiş parçaları makine üzerinden otomatik olarak sıyrırken aynı anda çalışma tablasını temizleyerek makinenin tablasını yeni işlenecek malzeme için hazır hale getirir. (Opsiyonel)



Система разгрузки деталей при помощи приводного транспортера: позволяет, совместно со вспомогательным разгрузочным устройством, автоматически выталкивать обработанные элементы с рабочего стола к оператору, который затем складывает их вручную.
System rozładunku z transporterem taśmowy z Motorize Kayaş Sistemi ile Panel Boşaltma Ünitesi: Panel Boşaltma Ünitesi, işlenmiş parçaları makine üzerinden otomatik olarak sıyrır ve makinenin arkasındaki masaya otomatik olarak taşıyarak ya da konveyörlü kayışa (ops.) makinenin üzerinden zblizanie ich do operatora, który odkłada je ręcznie. operatörün indirmesi için sunar.

NESTING "M5"

03

MW 21.65M5

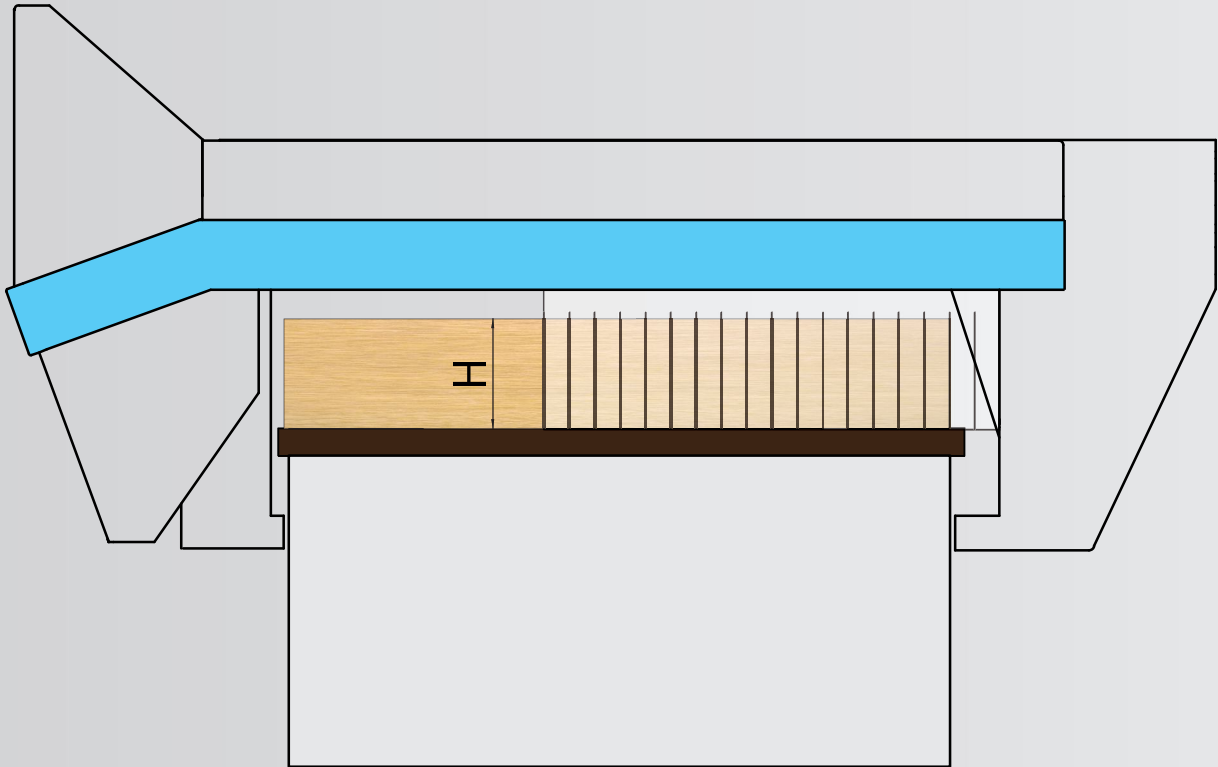
MW 21.42M5

MW 21.31M5

MW 18.38M5

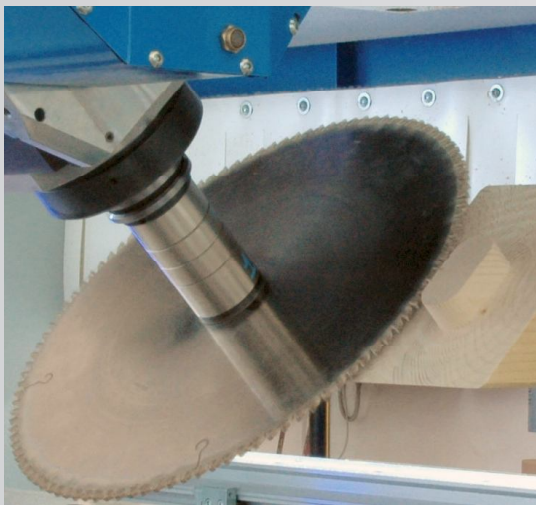
MW 15.38M5

MW 12.25M5



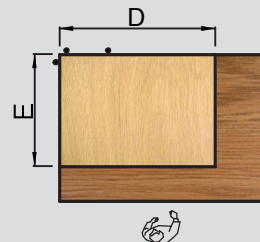
H = 400 mm *

* Характеристика изменяется в зависимости от конфигурации станка
 Charakterystyka zmienna w zależności od konfiguracji maszyny
 Makine Konfigürasyonuna bağıli olarak değışebilir özellikler



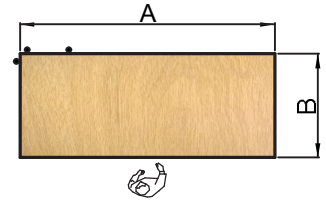
АВТОМАТИЧЕСКАЯ КОНФИГУРАЦИЯ AUTOMATYCZNA KONFIGURACJA OTOMATİK YAPILANDIRMA

MW 15.38M		MW 18.38M	
(DxE mm)	(DxE inches)	(DxE mm)	(DxE inches)
2500 x 1595	98.4 x 62.8	2500 x 1530	98.4 x 60.2
3100 x 1595	122 x 62.8	3100 x 1530	122 x 60.2
3800 x 1595	149.6 x 62.8	3800 x 1530	149.6 x 60.2
		2500 x 1845	98.4 x 72.6
		3100 x 1845	122 x 72.6
		3800 x 1845	149.6 x 72.6



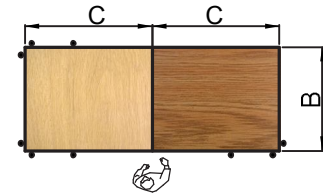
Рабочие зоны и ходы осей Pole robocze i zakresy ruchów osi Çalışma Alanları ve Eksen Strokları

СТАНДАРТНАЯ КОНФИГУРАЦИЯ STANDARDOWA KONFIGURACJA STANDART YAPILANDIRMA



	MW 12.25M		MW 15.38M		MW 18.38M		MW 21.31M		MW 21.42M		MW 21.65M	
	(mm)	(inches)	(mm)	(inches)	(mm)	(inches)	(mm)	(inches)	(mm)	(inches)	(mm)	(inches)
A	2500	98.4	3800	149.6	3800	149.6	3100	122	4200	165.4	6500	255.9
B	1300	51.2	1595	62.8	1845	72.6	2195	86.4	2195	86.4	2195	86.4

DOUBLE НАСТРОЙКИ ЗОНЫ DOUBLE ZONE KONFIGURACJI ÇİFT BÖLGE YAPILANDIRMA



	MW 12.25M		MW 15.38M		MW 18.38M		MW 21.31M		MW 21.42M		MW 21.65M	
	(mm)	(inches)	(mm)	(inches)	(mm)	(inches)	(mm)	(inches)	(mm)	(inches)	(mm)	(inches)
C	1250	49.2	1900	74.8	1900	74.8	1550	61	2100	82.7	3250	128
B	1300	51.2	1595	62.8	1845	72.6	2195	86.4	2195	86.4	2195	86.4

Рабочий стол разделен на две зоны, позволяющий нагрузки панелей в одной рабочей зоны в то время как машина работает в противоположной зоне.

Stół roboczy jest podzielony na dwie strefy umożliwiające ładowanie płyty w jednym obszarze roboczym, gdy urządzenie działa w przeciwnym strefy.

Çalışma tablası, makinenin ters bölgesi çalışırken bir çalışma bölgesi panelleri yükleme sağlayan iki bölgeye ayrılır.

Автоматическое подразделение рабочий стол в соответствии с размерами панели должны быть обработаны. Числовым программным управлением концентраторов вакуум исключительно на столе зоны необходимо зажать деревянные части. Этот автоматизации позволяет лучше зажима куска дерева.

Automatyczny podział stołu roboczego według wymiarów paneli być obrabiane. Sterowanie numeryczne koncentratów próżni wyłącznie na strefy tabeli niezbędnej do zaciśnięcia drewniany kawałek. Ten proces pozwala na lepsze zaciśnięcie elementu drewnianego.

İşlenecek paneli boyutlarına göre çalışma masası otomatik olarak alt. Sayısal kontrol ahşap parça kelepçe için gerekli masaya bölge üzerinde sadece vakum yoğunlaşmaktadır. Bu otomasyon daha iyi bir ahşap parçasının sıkma sağlar.

MW 21.31M

MW 21.42M

MW 21.65M

(DxE mm)

(DxE inches)

(DxE mm)

(DxE inches)

(DxE mm)

(DxE inches)

775 x 1097.5

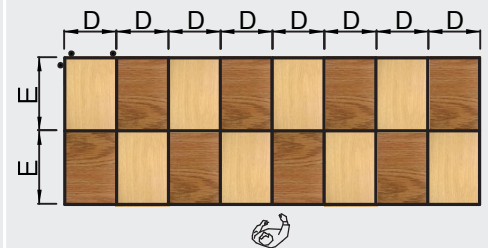
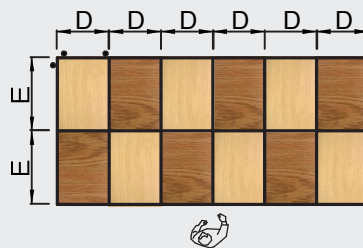
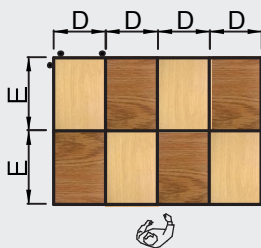
30.5 x 43.2

700 x 1097.5

27.6 x 43.2

812.5 x 1097.5

32 x 43.2



NESTING "M5"

Программное обеспечение - Software - Yazılım

ЧПУ с ПК (стандарт)

- 17" цветной монитор
- оперативная система Windows
- коммуникационная плата (сети) Ethernet

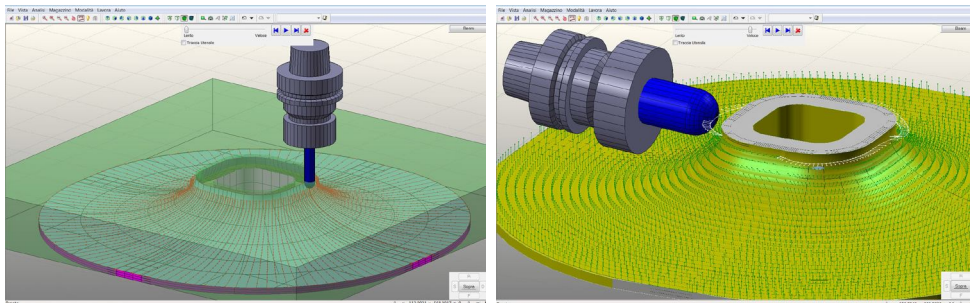
Sterownik numeryczny z PC (standard)

- Monitor kolorowy 17"
- System operacyjny Windows
- Karta Ethernet do podłączenia sieciowego

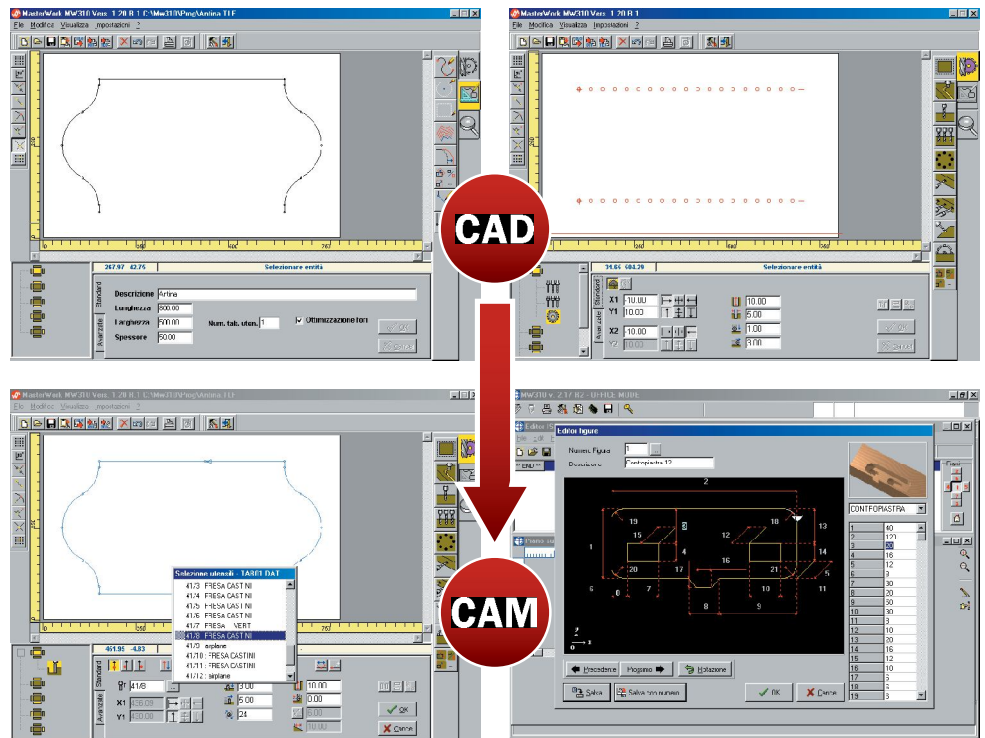
Numerik Kontrol

- 17 inç renkli video
- Windows
- Ethernet Kardı

Master 3D



Masterwork

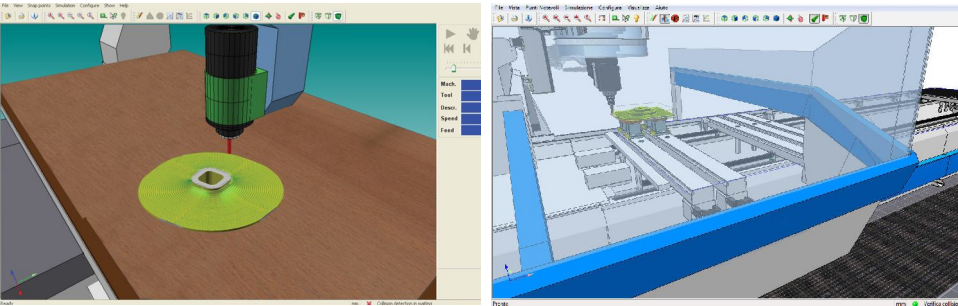


Графическое программирование сверления, фрезерования, пиления + оптимизация цикла сверления. Создание параметрических профилей и чертежей. Настройка конфигурации инструмента (Настройка станка - Редактор инструментов). Базовые графические макросы для выполнения простых и сложных программ. Графическая визуализация обрабатываемых поверхностей. Импорт файлов с расширением DXF, созданных также в системе CAD, или коммерческих ПО для производства мебели. Автоматическое преобразование большинства файлов DXF в программы ISO.

Programowanie graficzne wiercenia, frezowania, cięcia i optymalizacja cyklu wiercenia. Realizacja profili i rysunków parametrycznych. Konfigurowanie narzędzi (uzbrajanie maszyny - edytor narzędzi). Makra graficzne standardowe, dla przetwarzania podstawowego i zaawansowanego. Wizualizacja graficzna obrabianych ścianek. Importowanie plików DXF wygenerowanych za pomocą systemów CAD lub programów komercyjnych do projektowania mebli. Automatyczna konwersja kilku plików DXF na programy ISO.

Delme optimizasyonu ile Delme, Frezeleme, Kesim işlemlerinin grafik programlaması. Parametrik çizimlerin ve profillerin etkinleştirilmesi. Takım Konfigürasyonu (Makine ayarları - Takım Editörü) İşlenecek yüzeylerin grafiksel olarak görüntülenmesi. Mobilya İmalatı Sürecinde kullanılan CAD sistemleri ya da ticari yazılım paketleri tarafından oluşturulan formatları DXF formatına dönüştürebilme. ISO Editorü içine birden fazla DXF formatındaki dosyayı otomatik dönüştürme

MW 21.65M5
MW 21.42M5
MW 21.31M5
MW 18.38M5
MW 15.38M5
MW 12.25M5

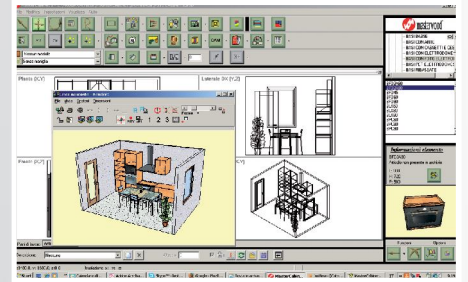
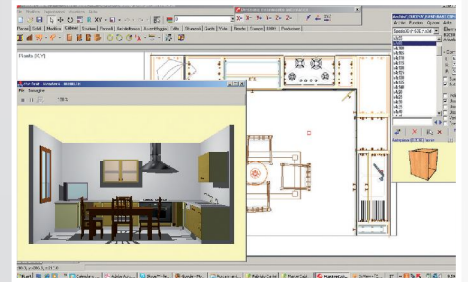
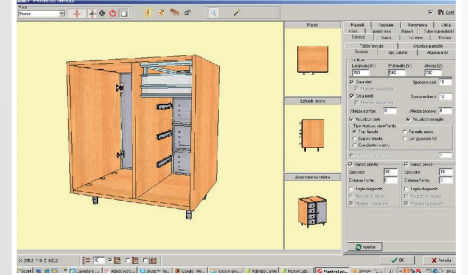


Mastercabinet

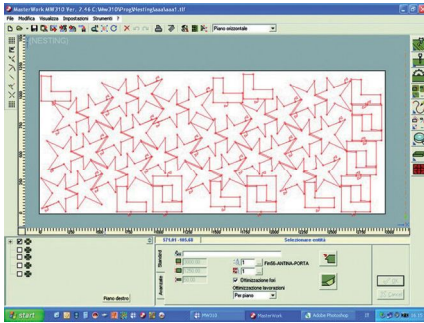
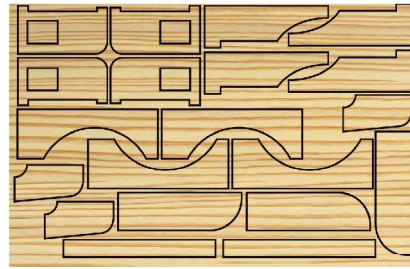
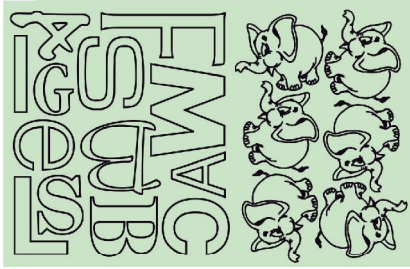
Пакет программ для трехмерного проектирования мебели для дома, офиса и магазина.

Software do trójwymiarowego projektowania mebli mieszkalnych, sklepowych i biurowych.

Modüler Mobilyaların 3D projelendirilmesi için Yazılım paketi



Masternest



Пакет программ для автоматической оптимизации расположения обрабатываемых элементов одной детали на рабочем столе

Software do automatycznej optymalizacji rozmieszczenia elementów, przeznaczonych do wycięcia z jednego panelu.

İşlenecek bir panel üzerinde yapılacak işlemlerde, yapılacak olan işin malzeme ebatları içerisinde sığdırılmasını sağlayan optimizasyon yazılımı paketi.

Teleservice on-line

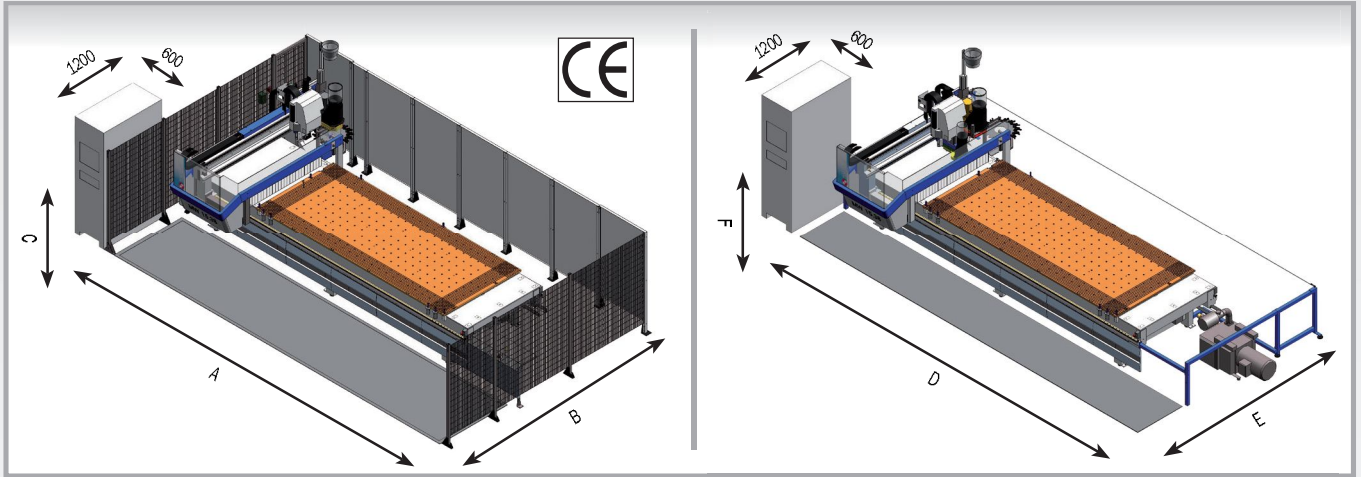
Телесервис в режиме on-line
Telefon ile servis imkanı

Быстрый и надежный сервис, позволяющий техническому специалисту компании Masterwood дистанционно производить диагностику станка.

Szybkie i bezpieczne serwisowanie, które pozwala technikowi firmy MASTERWOOD na przeprowadzenie zdalnej analizy i natychmiastową interwencję.

Makinelarimize servis hizmetimiz piyasanın üstünde bir anlayışla işinde uzman ve tecrübeli teknik elemanlar tarafından sağlanmaktadır.





	MW 12.25M			MW 15.38M			MW 18.38M			MW 21.31M			MW 21.42M			MW 21.65M		
	(mm- mm)	(in- döymü- scale)	(ft-футы- story)	(mm- mm)	(in- döymü- scale)	(ft-футы- story)	(mm- mm)	(in- döymü- scale)	(ft-футы- story)	(mm- mm)	(in- döymü- scale)	(ft-футы- story)	(mm- mm)	(in- döymü- scale)	(ft-футы- story)	(mm- mm)	(in- döymü- scale)	(ft-футы- story)
A*	6510	256.3	21	7810	307.5	26	7810	307.5	26	7350	289.4	24	8515	335.2	28	10815	425.8	35
B*	4850	190.9	16	5150	202.8	17	5420	213.4	18	5790	228	19	5790	228	19	5790	228	19
C*	2950	116.1	10	2950	116.1	10	2950	116.1	10	2950	116.1	10	2950	116.1	10	2950	116.1	10
D*	6510	256.3	21	8160	321.3	27	8160	321.3	27	7410	291.8	24	8510	335	28	10810	425.6	35
E*	4390	172.8	14	4690	184.6	15	4990	196.5	16	5330	209.8	17	5330	209.8	17	5330	209.8	17
F*	2950	116.1	10	2950	116.1	10	2950	116.1	10	2950	116.1	10	2950	116.1	10	2950	116.1	10



masterwood
woodworking technology

Via Romania, 20
47921 Rimini - Italy
Telephon +39 0541 745211
Telefax +39 0541 745351
www.masterwood.com
marketing@masterwood.com

