



masterwood

woodworking technology

NESTING “KS”

ОБРАБАТЫВАЮЩИЙ ЦЕНТР С ЧПУ
CENTRUM OBRÓBCZE STEROWANE NUMERYCZNIE
CNC ÇOKLU İŞLEM MERKEZİ

NESTING KS

2

Сложнопрофильный матричный стол для крепления деталей любых форм. Универсальность и гибкость работы, максимальное число возможных конфигураций.

Stół obróbczy rowkowany do blokowania elementów o dowolnym kształcie. Wszechstronny i elastyczny oferujący zawsze maksymalną konfigurację.



Обработывающий центр с ЧПУ со специальным матричным столом для выполнения работ по принципу "нестинг".

Centrum obróbcze sterowane numerycznie o dużej wydajności produkcji, ze stołem rowkowanym do obróbki typu "nesting".

MW 21.42 KS

MW 21.31KS

MW 18.38KS

MW 15.38KS

MW 12.25KS

owania
e
Iność.

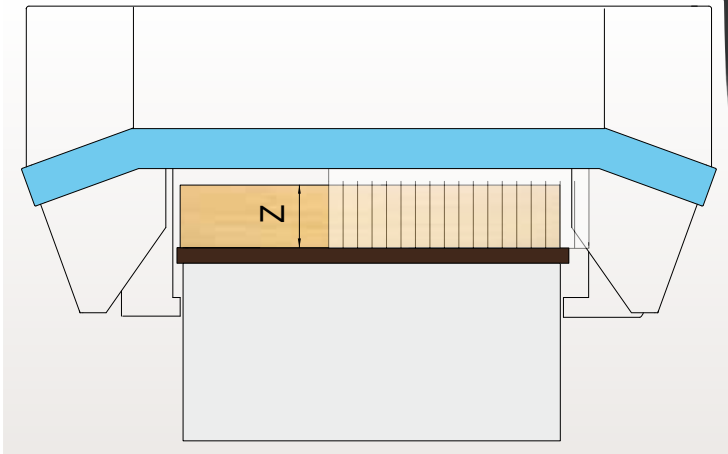
Kompakt fiberden oluşan oluklu işlem tablası çeşitli formlardaki farklı malzemelerin makine üzerine yerleştirilip, işlenmesi içindir.



Yüksek kapasiteli "Nesting"
işlemleri için kompakt fiberden
oluşan oluklu tablalı CNC Çoklu
İşlem Merkezleri

NESTING KS

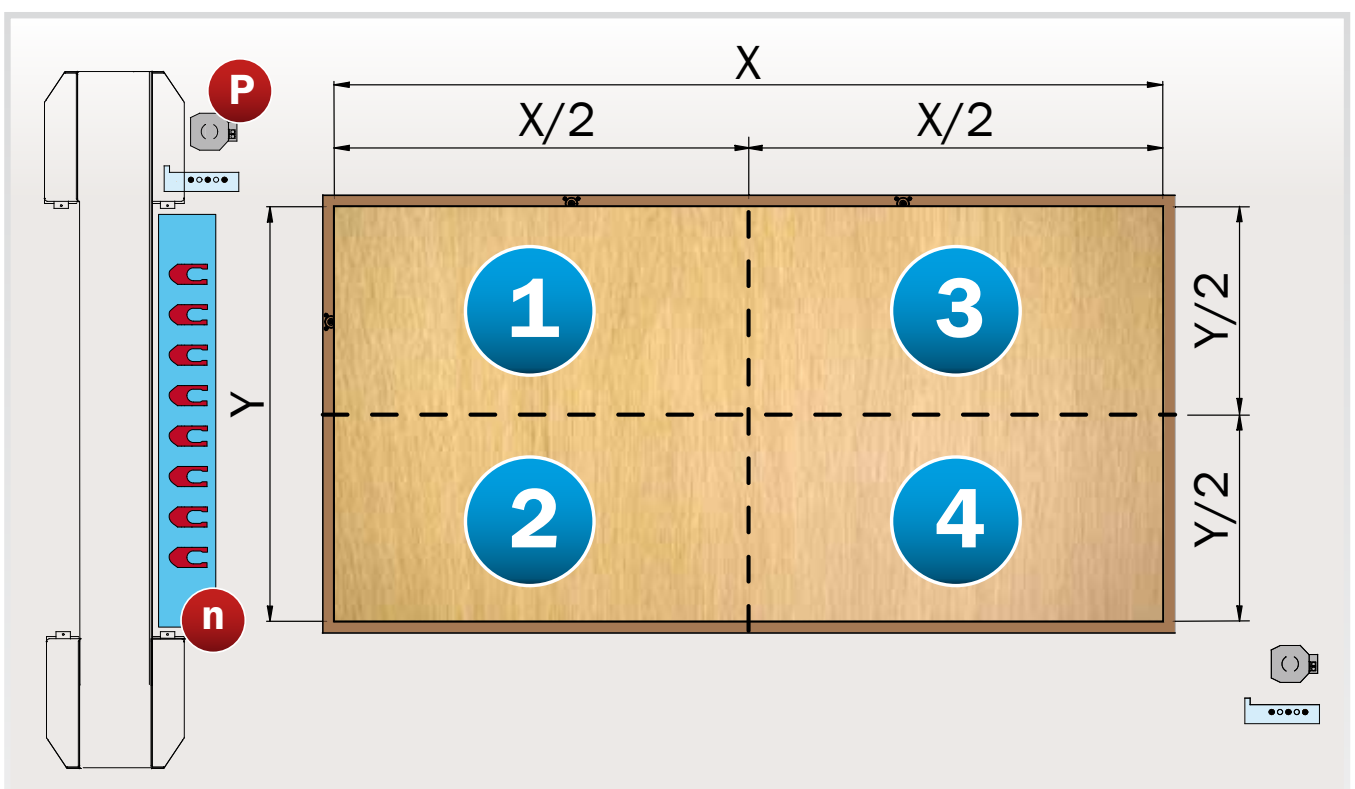
Рабочие зоны и ходы осей
Pole robocze i zakresy ruchów osi
Çalışma Alanları ve Eksen Strokları



Система автоматической фиксации и снятия блокировки детали посредством педального управления. После того как с помощью специальных ручных переключателей были выбраны рабочие участки стола, для загрузки/разгрузки детали эти переключатели больше не нужны (опц.).

System automatycznego blokowania i odblokowania panelu za pomocą pedału. Po wybraniu aktywnej części stołu za pomocą odpowiednich przełączników ręcznych, nie ma więcej potrzeby działania na nie podczas operacji załadunku/rozładunku (opcja).

Kontrol pedali vasitasiyla makine üstündeki çalışılacak malzemenin otomatik olarak tutulması ve serbest bırakılması sağlanır. Manuel olarak tabladaki işlem alanları etkin edildikten sonra, yükleme ve boşaltma işlemleri tekrar işlem alanları aktivite edilmeden gerçekleşir. (Opsiyonel)





Магазин инструмента для автоматической смены инструмента. Патрон ISO 30/HSK 63F.

Magazyn do automatycznej wymiany narzędzi. Uchwyty stożki ISO 30/HSK 63F

Otomatik Takım Değişirme için Takım Magazini. ISO 30/HSK 63F bağlantı aparatları.



Вспомогательное разгрузочное устройство: позволяет выталкивать обработанные детали с рабочего стола, который затем очищается при помощи "пылесоса" (опц.)

Urządzenie pomocnicze do rozładowania obrabionych elementów ze stołu maszyny i jego oczyszczenia (opcja).

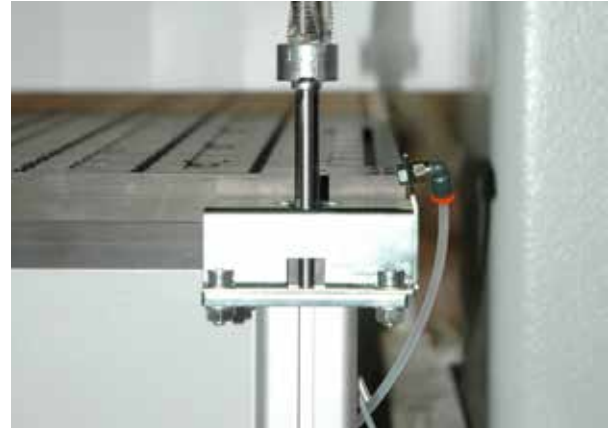
Panel Boşaltma Ünitesi : İşlenmiş parçaları makine üzerinden otomatik olarak sıyrırken aynı anda çalışma tablasını temizleyerek makinenin tablasını yeni işlenecek malzeme için hazır hale getirir. (Opsiyonel)



Сверлильная голова с независимыми шпинделями для вертикального сверления (опц.)

Głowica wierząca z wrzecionami niezależnymi (opcja).

Dikey Delik İşlemleri için Delik Grubu. (Opsiyonel)



Автоматическое устройство для измерения длины инструмента (опц.)

Urządzenie do automatycznego ustawiania długości narzędzia (opcja).

Otomatik Takım Boyu Ölçüm Cihazı (Opsiyonel)

| | MW 12.25KS | | | MW 15.38KS | | | MW 18.38KS | | | MW 21.31KS | | | MW 21.42KS | | |
|----------|----------------------|-------------------|-------------------|----------------------|-------------------|-------------------|----------------------|-------------------|-------------------|----------------------|-------------------|-------------------|----------------------|-------------------|-------------------|
| | мм-мм | дюймы- in-cale | футы-ft- stopu | мм-мм | дюймы- in-cale | футы-ft- stopu | мм-мм | дюймы- in-cale | футы-ft- stopu | мм-мм | дюймы- in-cale | футы-ft- stopu | мм-мм | дюймы- in-cale | футы-ft- stopu |
| X | 2500 | 98,4 | 8 | 3800 | 149,6 | 12 | 3800 | 149,6 | 12 | 3800 | 122 | 10 | 4200 | 165,4 | 13 |
| Y | 1250 | 49,2 | 4 | 1550 | 61,0 | 5 | 1850 | 72,8 | 6 | 2100 | 82,7 | 7 | 2100 | 82,7 | 7 |
| Z | 145 | 5,7 | - | 145 | 5,7 | - | 145 | 5,7 | - | 145 | 5,7 | - | 145 | 5,7 | - |
| n | | 8 | | | 10 | | | 12 | | | 14 | | | 14 | |
| P | 12 kW ISO 30/HSK 63F | | | 12 kW ISO 30/HSK 63F | | | 12 kW ISO 30/HSK 63F | | | 12 kW ISO 30/HSK 63F | | | 12 kW ISO 30/HSK 63F | | |

Программное обеспечение - Software - Yazılım

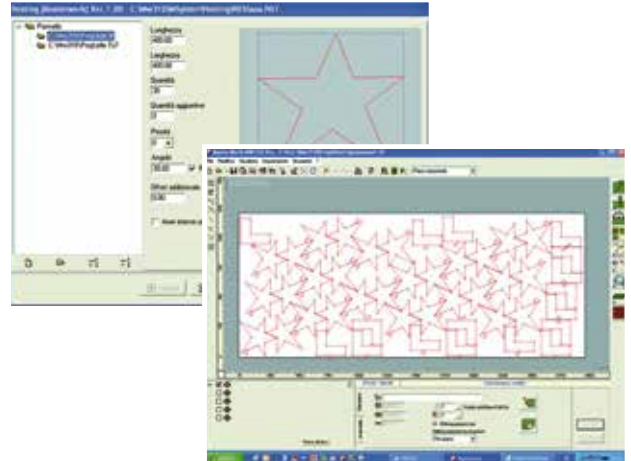


Masternest

Пакет программ для автоматической оптимизации расположения обрабатываемых элементов одной детали на рабочем столе

Software do automatycznej optymalizacji rozmieszczenia elementów, przeznaczonych do wycięcia z jednego panelu.

İşlenecek bir panel üzerinde yapılacak işlemlerde, yapılacak olan işin malzeme ebatları içerisine sığdırılmasını sağlayan optimizasyon yazılımı paketi.



ЧПУ с ПК (стандарт)

- 17" цветной монитор
- оперативная система Windows
- коммуникационная плата (сети) Ethernet

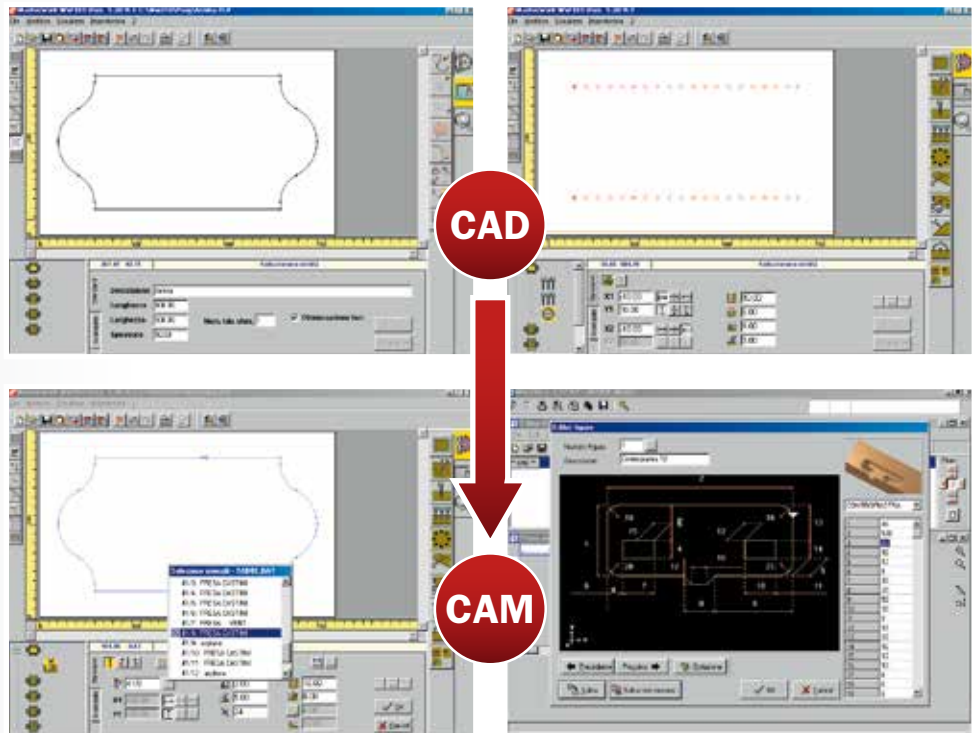
Sterownik numeryczny z PC (standard)

- Monitor kolorowy 17"
- System operacyjny Windows
- Karta Ethernet do podłączenia sieciowego

Numerik Kontrol

- 17 inç renkli video
- Windows
- Ethernet Kardı

Masterwork



Графическое программирование сверления, фрезерования, пиления и оптимизация цикла сверления. Создание параметрических профилей и чертежей. Настройка конфигурации инструмента (Настройка станка - Редактор инструментов). Базовые графические макросы для выполнения простых и сложных программ. Графическая визуализация обрабатываемых поверхностей. Импорт файлов с расширением DXF, созданных также в системе CAD, или коммерческих ПО для производства мебели. Автоматическое преобразование большинства файлов DXF в программы ISO.

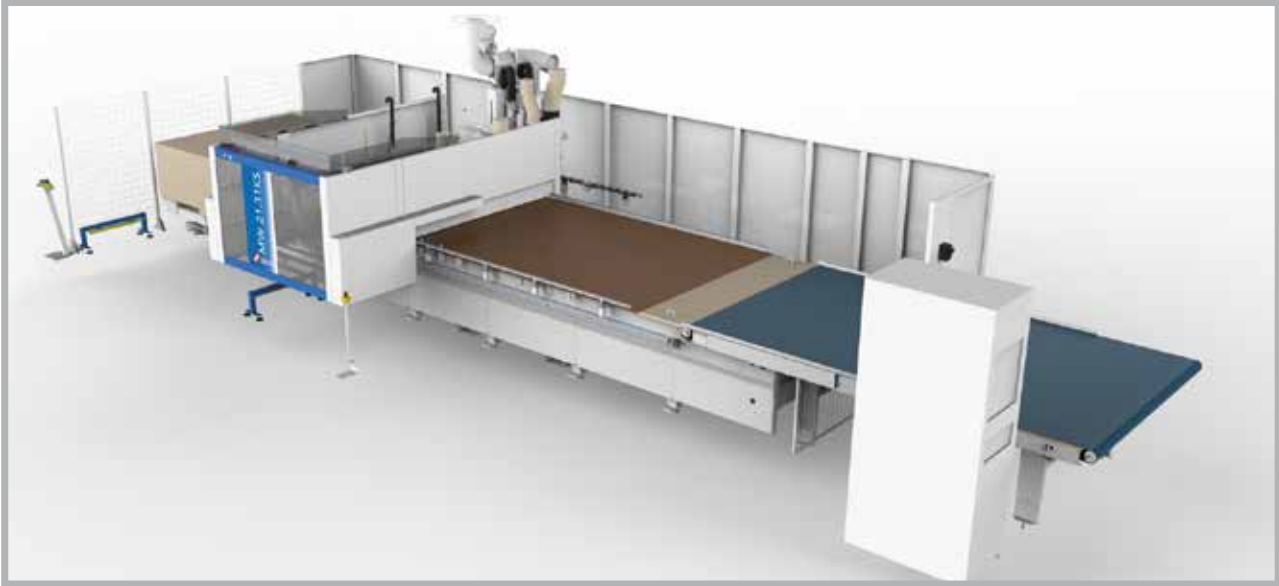
Graficzne programowanie wiercenia, frezowania, cięcia i optymalizacji cyklu wiercenia. Realizacja profili i rysunków parametrycznych. Konfigurowanie narzędzi (Uzbrajanie maszyny - Edytor narzędzi). Bazowe makra graficzne do obróbek podstawowych i zaawansowanych. Wizualizacja graficzna obrabianych ścianek. Importowanie plików DXF wygenerowanych za pomocą systemów CAD lub komercyjnych programów do projektowania mebli. Automatyczna konwersja wielu plików DXF na programy ISO.

Delme, Frezeleme, Kesim işlemlerinin grafik programlaması ile delik işleminin optimizasyonu. Parametrik çizimlerin ve profillerin etkinleştirilmesi Takım Konfigürasyonu (Makine ayarları - Takım Editörü). İşlenecek yüzeylerin grafiksel olarak görüntülenmesi. Mobilya İmalatı Sürecinde kullanılan CAD sistemleri ya da ticari yazılım paketleri tarafından oluşturulan formatları DXF formatına dönüştürebilir. ISO Editörü içine birden fazla DXF formatındaki dosyayı otomatik dönüştürme.

Нестинговые решения для любых видов работ.

Rozwiązania “nesting” na każdą potrzebę

İhtiyaç duyduğunuz bütün işlemler için Nesting çözümleri



Система разгрузки деталей при помощи приводного транспортера: позволяет, совместно со вспомогательным разгрузочным устройством, автоматически выталкивать обработанные элементы с рабочего стола к оператору, который затем складывает их вручную.

System rozładunku z transporterem taśmowy z napędem. W połączeniu z pomocniczym urządzeniem rozładującym, pozwala na automatyczne wysuwanie elementów obrobionych na maszynie i zbliżanie ich do operatora, który odkłada je ręcznie.

Motorize Kayış Sistemi ile Panel Boşaltma Ünitesi: Panel Boşaltma Ünitesi, işlenmiş parçaları makine üzerinden otomatik olarak sıyrır ve makinenin arkasındaki masaya ya da konveyörlü kayışa (ops.) makinenin üzerinden operatörün indirmesi için sunar.

Teleservice on-line

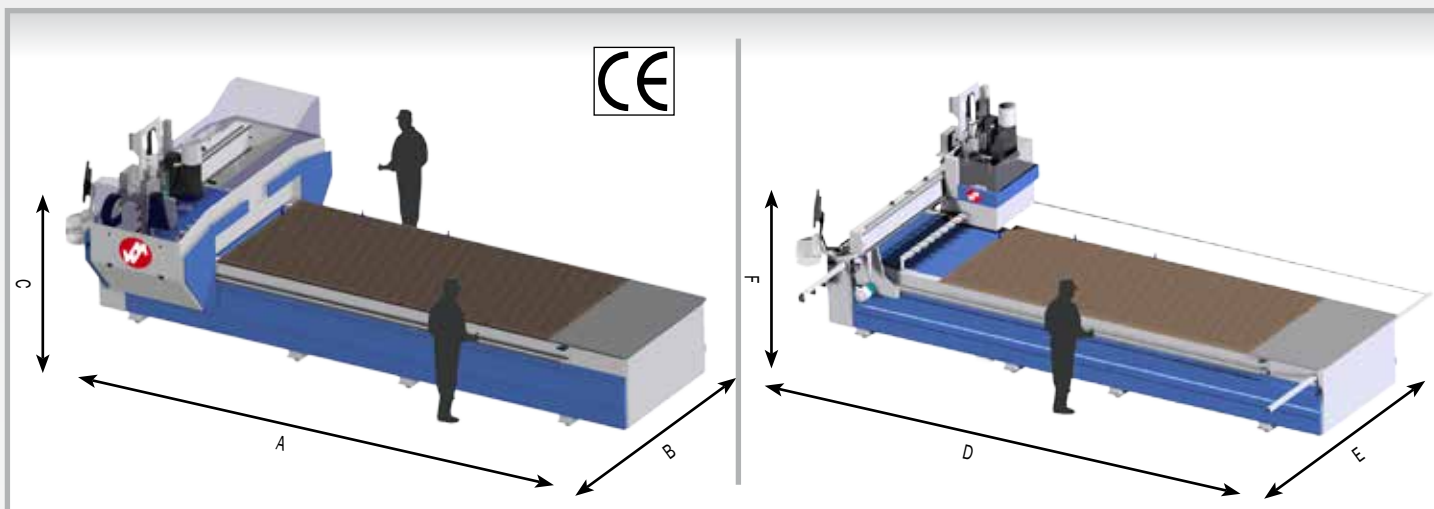
Телесервис в режиме on-line Telefon ile servis imkanı

Быстрый и надежный сервис, позволяющий техническому специалисту компании Masterwood дистанционно производить диагностику станка.

Szybkie i bezpieczne serwisowanie, które pozwala technikowi firmy MASTERWOOD na przeprowadzenie zdalnej analizy i natychmiastową interwencję.

Makinelerimize servis hizmetimiz piyasanın üstünde bir anlayışla işinde uzman ve tecrübeli teknik elemanlar tarafından sağlanmaktadır.





| | MW 12.25KS | | | MW 15.38KS | | | MW 18.38KS | | | MW 21.31KS | | | MW 21.42KS | | |
|----|------------|--------------|---------------|------------|--------------|---------------|------------|--------------|---------------|------------|--------------|---------------|------------|--------------|---------------|
| | мм-тп | двойм-н-cale | футы-ft-stopy | мм-тп | двойм-н-cale | футы-ft-stopy | мм-тп | двойм-н-cale | футы-ft-stopy | мм-тп | двойм-н-cale | футы-ft-stopy | мм-тп | двойм-н-cale | футы-ft-stopy |
| A* | 5170 | 224,8 | 19 | 7010 | 276 | 23 | 7010 | 276 | 23 | 6340 | 249,6 | 21 | 7470 | 294,1 | 25 |
| B* | 3420 | 134,6 | 11 | 3730 | 146,9 | 12 | 3980 | 156,7 | 13 | 4340 | 170,9 | 14 | 4340 | 170,9 | 14 |
| C* | 2875 | 113,2 | 9 | 2875 | 113,2 | 9 | 2875 | 113,2 | 9 | 2875 | 113,2 | 9 | 2875 | 113,2 | 9 |
| D* | 5000 | 196,9 | 16 | 6300 | 248 | 21 | 6300 | 248 | 21 | 5600 | 220,5 | 18 | 6700 | 263,8 | 22 |
| E* | 3100 | 122 | 10 | 3380 | 133,1 | 11 | 3630 | 142,9 | 12 | 4000 | 157,5 | 13 | 4000 | 157,5 | 13 |
| F* | 2385 | 93,9 | 8 | 2385 | 93,9 | 8 | 2385 | 93,9 | 8 | 2385 | 93,9 | 8 | 2385 | 93,9 | 8 |

* Характеристики изменяются в зависимости от конфигурации станка. /* Charakterystyka zmienia w zależności od konfiguracji maszyny. * Makinenin özellikleri konfigürasyona göre değişiklik gösterilir.



masterwood
woodworking technology

Via Romania, 20
47921 Rimini - Italy
Phone +39 0541 745211
Fax +39 0541 745351
www.masterwood.com
sales@masterwood.com



Все рисунки и данные, приведенные в настоящем издании, носят иллюстративный характер.
Ilustracje i dane zawarte w niniejszym prospekcie nie są wiążące.
Bu broşürde yer alan resim ve veriler bağlayıcı değildir.