



masterwood

woodworking technology

# NESTING “M”

ОБРАБАТЫВАЮЩИЙ ЦЕНТР С ЧПУ  
CENTRUM OBRÓBCZE STEROWANE NUMERYCZNIE  
CNC ÇOKLU İŞLEM MERKEZİ

# NESTING - Нестинг

MW 21.65M

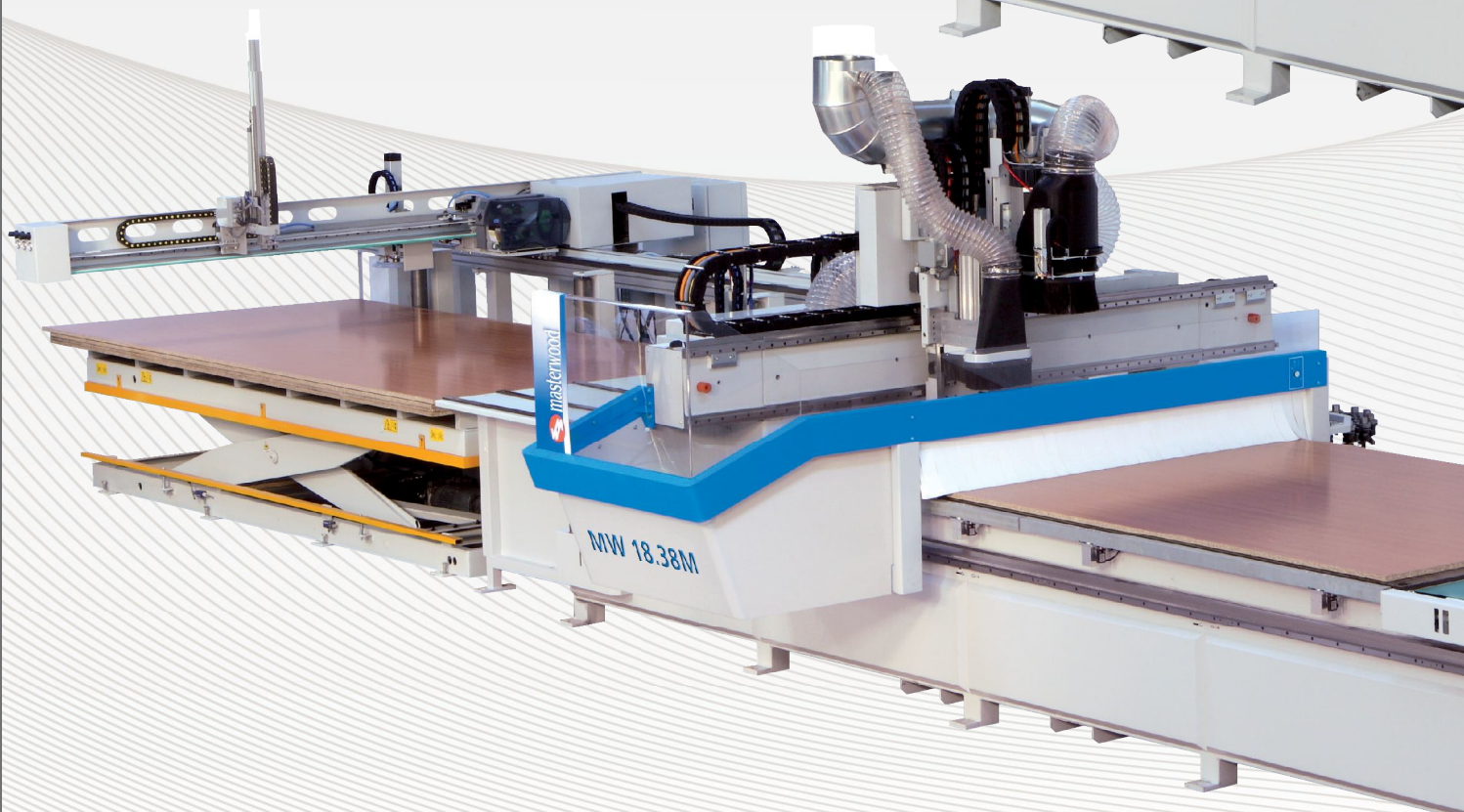
MW 21.42M

MW 21.31M

MW 18.38M

MW 15.38M

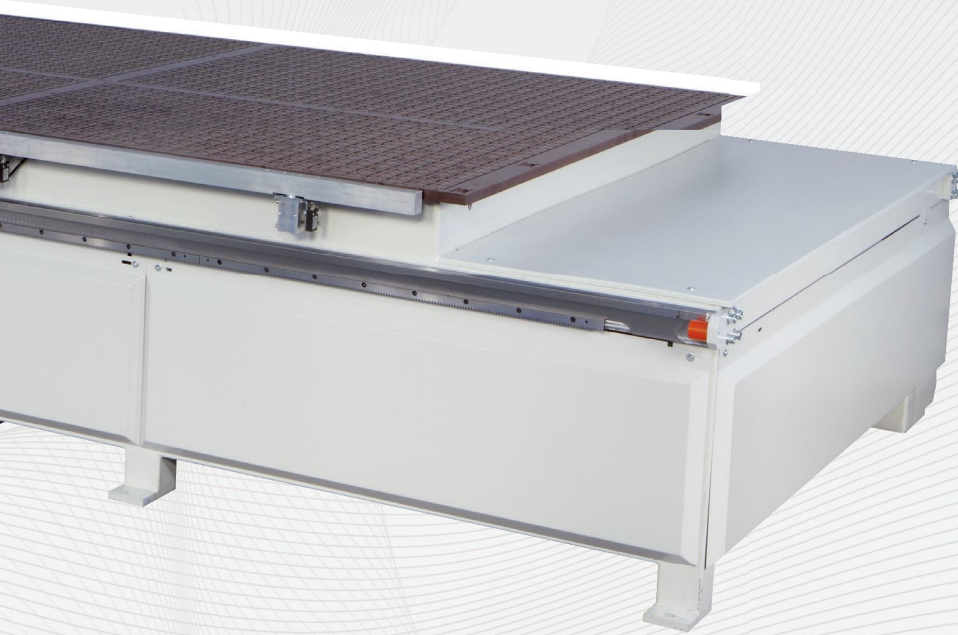
MW 12.25M



Обрабатывающий центр с ЧПУ со специальным матричным столом для выполнения работ по принципу “нестинг”.

Centrum obróbcze sterowane numerycznie o dużej wydajności produkcji, ze stołem rowkowanym do obróbki typu “nesting”.

Yüksek kapasiteli “Nesting” işlemleri için kompakt fiberden oluşan oluklu tablalı CNC Çoklu İşlem Merkezleri



Высокомодульная конфигурация  
 Duza modulowosc kompozycji  
 Performans, Esneklik, Modülerlik

4

MW 21.65M



Сложнопрофильный матричный стол для крепления деталей любых форм. Универсальность и гибкость работы, максимальное число возможных конфигураций. Stół obróbczy rowkowy do blokowania elementów o dowolnym kształcie. Wszechstronny i elastyczny oferuje zawsze maksymalną konfigurualność.

Kompakt fiberden oluşan oluklu işlem tablası çeşitli formlardaki farklı malzemelerin makine üzerine yerleştirilip, işlenmesi içindir.

MW 21.42M

MW 21.31M



16-позиционный магазин "револьверного" типа для автоматической смены инструмента. Патрон HSK F63.

Kolowy magazyn narzędzi na 16 pozycji do automatycznej wymiany narzędzi. Uchwyty stożki HSK-F63.

Otomatik Takım Degistirme için ilave 16'li Döner tip Takım Magazini HSK F63 bağlantı aparatları.

MW 18.38M

MW 15.38M



MW 12.25M



12 кВт с воздушным охлаждением (опция 14 кВт с жидкостным охлаждением) электрошпиндель обеспечивает максимальную универсальность без каких-либо компромиссов.

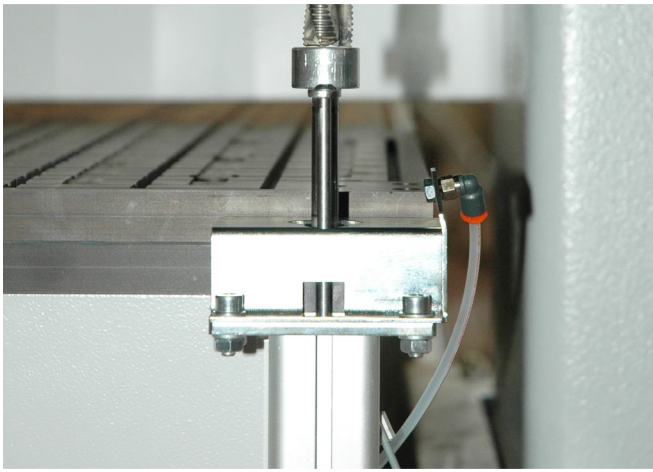
Chłodzony powietrzem 12 kW (opcjonalnie 14 kW chłodzony cieczą) Elektrowrzeciono zapewnia maksymalną wszechstronność bez kompromisu.

12 kW hava soğutmalı (opsiyonel 14 kw sıvı soğutmalı) Elektrosipindle ödün vermeden maksimum çok yönlülük sağlar.

Сверлильная голова с независимыми шпинделями для вертикального сверления (опц.).

Głowica wiertczą z wrzecionami niezależnymi (opcja).

Dikey Delik İşlemleri için Delik Grubu. (Opsiyonel)



Автоматическое устройство для измерения длины инструмента (опц.)

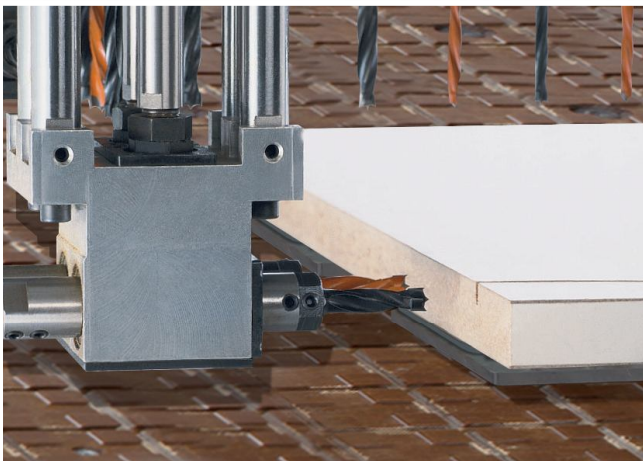
Urządzenie do automatycznego ustawiania długości narzędzia (opcja).

Otomatik Takım Boyu Ölçüm Cihazı (Opsiyonel)

Вакуумная система крепления присосок значительно сокращает время подготовки рабочего стола к работе.

System próżniowy umożliwia szybkie pozycjonowanie urządzeń blokujących, znacząco skracając czas konfiguracji stołu obróbczego.

Vakum kaplarının, Havalı Kilitleme Sistemi, çalışma tablasının ayarlanma süresini önemli bir biçimde azaltmaktadır.



Сверлильная головка с независимыми шпинделями для горизонтального сверления (опц.)

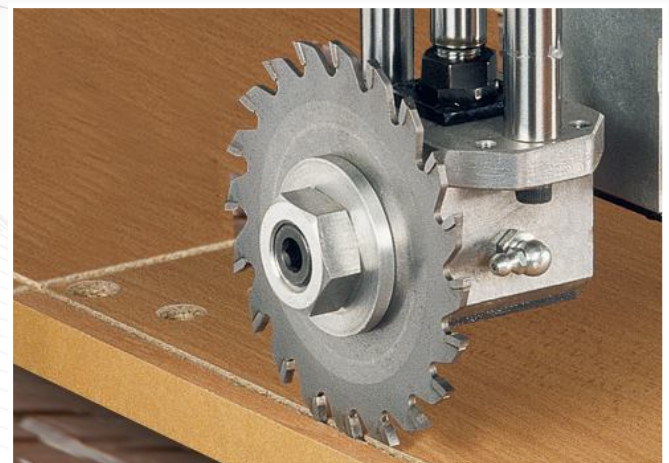
Głowica wierząca z poziomymi wrzecionami niezależnymi (opcja).

Yatay Delik İşlemleri için Delik Grubu. (Opsiyonel)

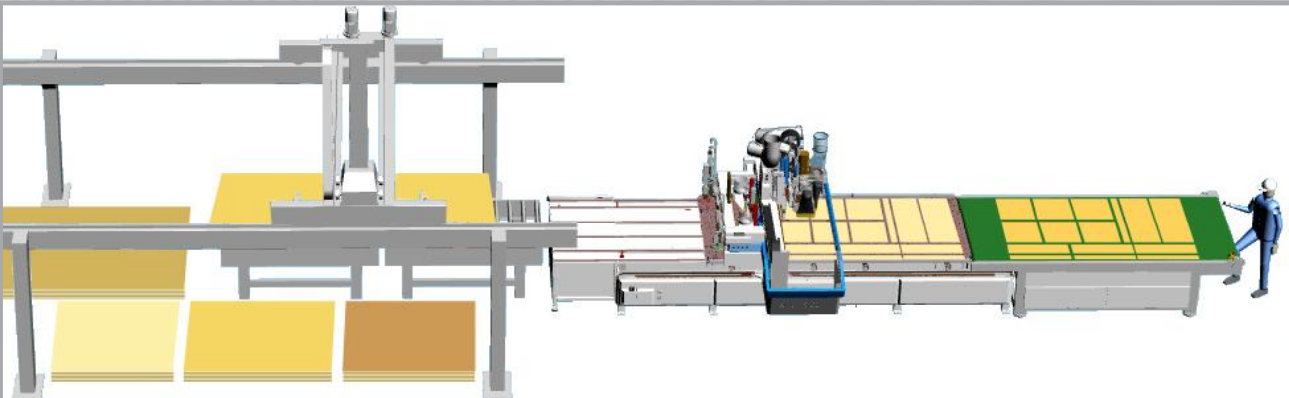
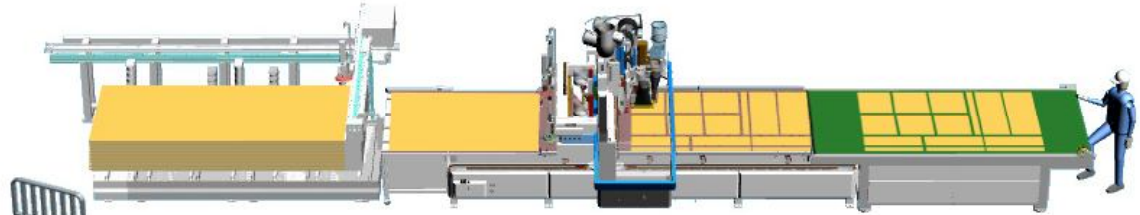
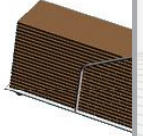
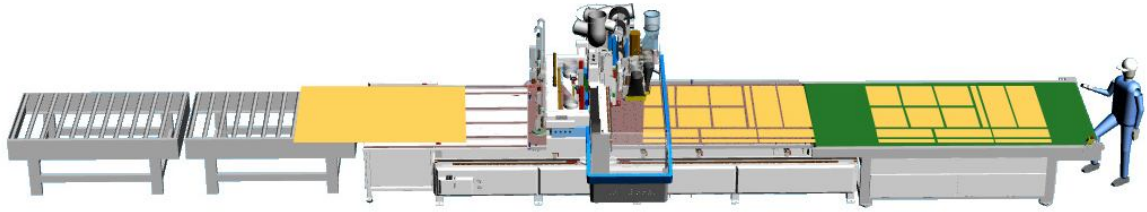
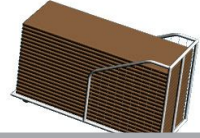
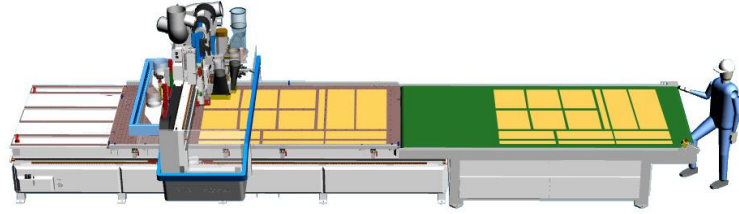
Пильный агрегат для продольных канавок. (опц.)

Piła urządzenia do wzdłużnego nacinania rowków (opcja).

Uzunlamasına kanal açma için testere bıçağı ünitesi. (Opsiyonel)



Нестинговые решения для любых видов работ.  
Rozwiązania "nesting" na każdą potrzebę  
İhtiyaç duyduğunuz bütün işlemler için Nesting çözümleri



MW 21.65M

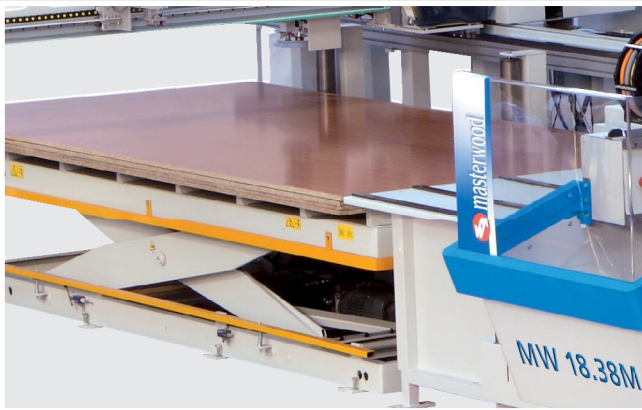
MW 21.42M

MW 21.31M

MW 18.38M

MW 15.38M

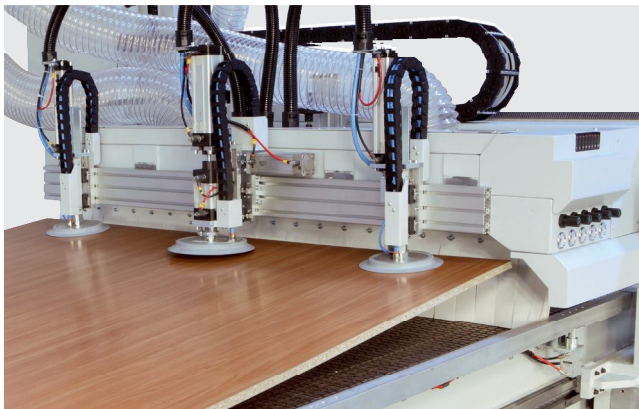
MW 12.25M



Автоматическая подъемная платформа.  
Automatyczny podnośnik.  
Otomatik kaldırma platformu.



Маркировка устройств: он печатает этикетки и придает их автоматически на панелях расположенных на грузовой платформе.  
Drukowanie urządzeń: drukuje etykiety i dołącza je automatycznie na panelach umieszczonych na platformy ładujące.  
Cihaz Baskı: bu etiket yazdırır ve otomatik olarak yükleme platformu üzerinde konumlandırılmış panel üzerindeki etiketleri ekler.



Вакуум подобрать и панели системы толкателя, чтобы забрать панель с подъемной платформой и выровняйте по ссылке остановки.  
Próżnia podnieść system. Znalazło się panel i dostosowuje ją do odniesienia.  
"Pick & place" sistemi. Bu sistem Ahşap panel alır ve referans olarak hizalar.



Вспомогательное разгрузочное устройство: позволяет выталкивать обработанные детали с рабочего стола, который затем очищается при помощи "пылесоса" (опц.)  
Urządzenie pomocnicze do rozładowania obrabionych elementów ze stołu maszyny i jego oczyszczenia (opcja).  
Panel Boşaltma Ünitesi : İşlenmiş parçaları makine üzerinden otomatik olarak sıyrırken aynı anda çalışma tablasını temizleyerek makinenin tablasını yeni işlenecek malzeme için hazır hale getirir. (Opsiyonel)



Система разгрузки деталей при помощи приводного транспортера: позволяет, совместно со вспомогательным разгрузочным устройством, автоматически выталкивать обработанные элементы с рабочего стола к оператору, который затем складывает их вручную.

System rozładunku z transporterem taśmowy z napędem. W połączeniu z pomocniczym urządzeniem rozładującym, pozwala na automatyczne wysuwanie elementów obrabionych na maszynie i zbliżenie ich do operatora, który odkłada je ręcznie.

Motorize Kayaş Sistemi ile Panel Boşaltma Ünitesi: Panel Boşaltma Ünitesi, işlenmiş parçaları makine üzerinden otomatik olarak sıyrır ve makinenin arkasındaki masaya ya da konveyörlü kayaş (ops.) makinenin üzerinden operatörün indirmesi için sunar.

Рабочие зоны и ходы осей  
Pole robocze i zakresy ruchów osi  
Çalışma Alanları ve Eksen Strokları

MW 21.65M

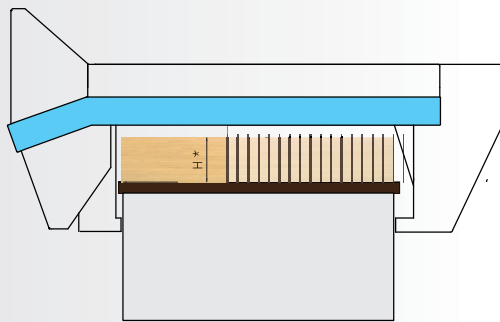
MW 21.42M

MW 21.31M

MW 18.38M

MW 15.38M

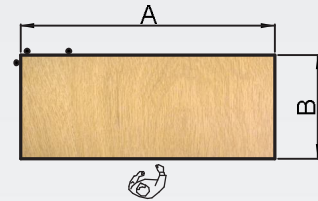
MW 12.25M



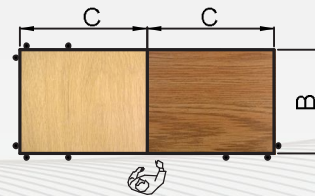
\*H = 200 mm (Std.)

\*H = 170 mm Вспомогательное разгрузочное устройство  
Urządzenie pomocnicze  
Panel Boşaltma Ünitesi

СТАНДАРТНАЯ КОНФИГУРАЦИЯ  
STANDARDOWA KONFIGURACJA  
STANDART YAPILANDIRMA

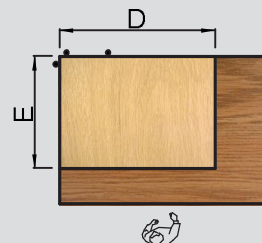


DOUBLE НАСТРОЙКИ ЗОНЫ  
DOUBLE ZONE KONFIGURACJI  
ÇİFT BÖLGE YAPILANDIRMA



АВТОМАТИЧЕСКАЯ КОНФИГУРАЦИЯ  
AUTOMATYCZNA KONFIGURACJA  
OTOMATİK YAPILANDIRMA

MW 15.38M		MW 18.38M	
(DxE mm)	(DxE inches)	(DxE mm)	(DxE inches)
2500 x 1595	98.4 x 62.8	2500 x 1530	98.4 x 60.2
3100 x 1595	122 x 62.8	3100 x 1530	122 x 60.2
3800 x 1595	149.6 x 62.8	3800 x 1530	149.6 x 60.2
		2500 x 1845	98.4 x 72.6
		3100 x 1845	122 x 72.6
		3800 x 1845	149.6 x 72.6







	MW 12.25M		MW 15.38M		MW 18.38M		MW 21.31M		MW 21.42M		MW 21.65M	
	(mm)	(inches)	(mm)	(inches)	(mm)	(inches)	(mm)	(inches)	(mm)	(inches)	(mm)	(inches)
A	2500	98.4	3800	149.6	3800	149.6	3100	122	4200	165.4	6500	255.9
B	1300	51.2	1595	62.8	1845	72.6	2195	86.4	2195	86.4	2195	86.4

	MW 12.25M		MW 15.38M		MW 18.38M		MW 21.31M		MW 21.42M		MW 21.65M	
	(mm)	(inches)	(mm)	(inches)	(mm)	(inches)	(mm)	(inches)	(mm)	(inches)	(mm)	(inches)
C	1250	49.2	1900	74.8	1900	74.8	1550	61	2100	82.7	3250	128
B	1300	51.2	1595	62.8	1845	72.6	2195	86.4	2195	86.4	2195	86.4

Рабочий стол разделен на две зоны, позволяющий нагрузки панелей в одной рабочей зоны в то время как машина работает в противоположном зоне.

Stół roboczy jest podzielony na dwie strefy umożliwiające ładowanie płyty w jednym obszarze roboczym, gdy urządzenie działa w przeciwnym strefy.

Çalışma tablası, makinenin ters bölgesi çalışırken bir çalışma bölgesi panelleri yükleme sağlayan iki bölgeye ayrılır.

Автоматическое подразделение рабочий стол в соответствии с размерами панели должны быть обработаны. Числовым программным управлением концентраторов вакуум исключительно на столе зоны необходимо зажать деревянные части. Этот автоматизации позволяет лучше зажима куска дерева.

Automatyczny podział stołu roboczego według wymiarów paneli być obrabiane. Sterowanie numeryczne koncentratów próżni wyłącznie na strefy tabeli niezbędnej do zaciśnięcia drewniany kawałek. Ten proces pozwala na lepsze zaciśnięcie elementu drewnianego.

İşlenecek paneli boyutlarına göre çalışma masası otomatik olarak alt. Sayısal kontrol ahşap parça kelepçe için gerekli masaya bölge üzerinde sadece vakum yoğunlaşmaktadır. Bu otomasyon daha iyi bir ahşap parçasının sıkma sağlar.

MW 21.31M

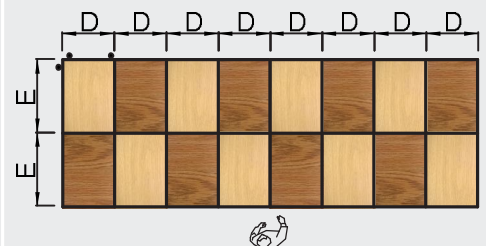
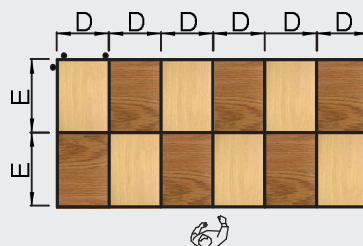
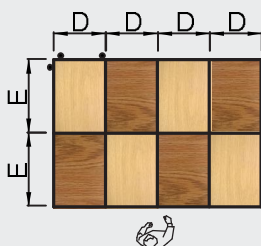
(DxE mm)	(DxE inches)
775 x 1097.5	30.5 x 43.2

MW 21.42M

(DxE mm)	(DxE inches)
700 x 1097.5	27.6 x 43.2

MW 21.65M

(DxE mm)	(DxE inches)
812.5 x 1097.5	32 x 43.2



### ЧПУ с ПК (стандарт)

- 17" цветной монитор
- оперативная система Windows
- коммуникационная плата (сети) Ethernet

### Sterownik numeryczny z PC (standard)

- Monitor kolorowy 17"
- System operacyjny Windows
- Karta Ethernet do podłączenia sieciowego

### Numerik Kontrol

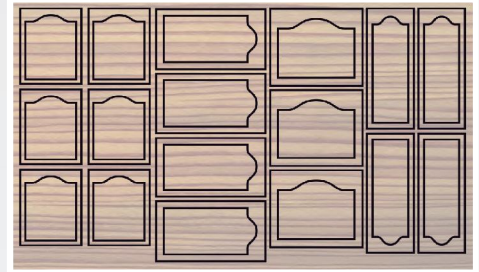
- 17 inç renkli video
- Windows
- Ethernet Kardı

## Master AT (opt.)

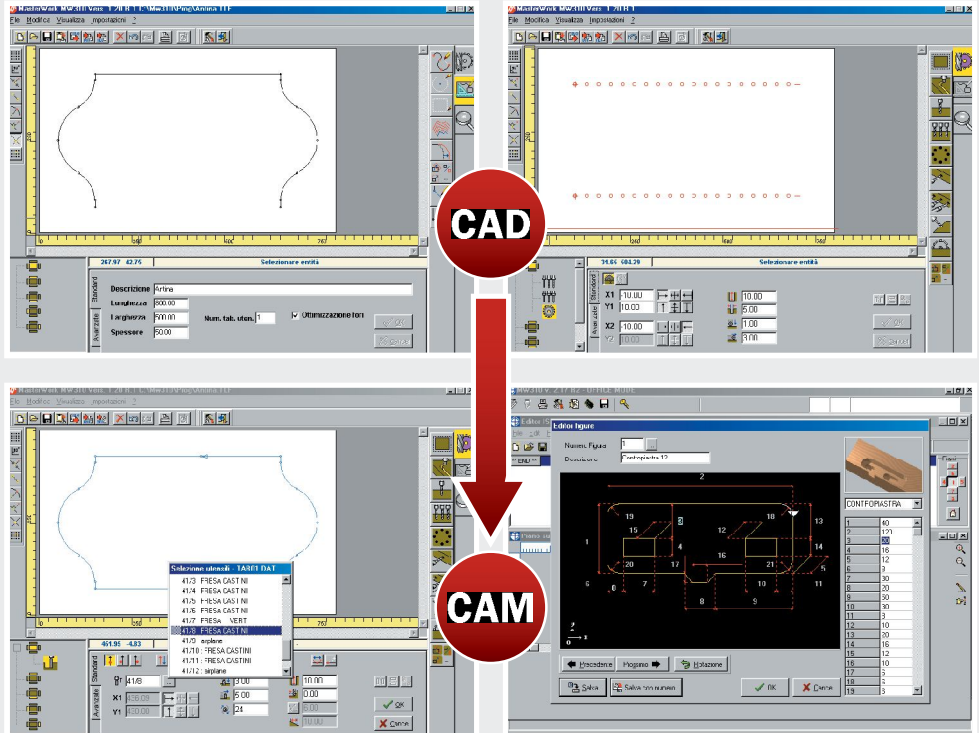
"Master AT", графическое программное обеспечение для управления опорными консолями

Master AT", software graficzny do obsługi stolów.

'Master AT', tabla yönetimi için grafik yazılımı.



## Masterwork



Графическое программирование сверления, фрезерования, пиления + оптимизация цикла сверления. Создание параметрических профилей и чертежей. Настройка конфигурации инструмента (Настройка станка - Редактор инструментов). Базовые графические макросы для выполнения простых и сложных программ. Графическая визуализация обрабатываемых поверхностей. Импорт файлов с расширением DXF, созданных также в системе CAD, или коммерческих ПО для производства мебели. Автоматическое преобразование большинства файлов DXF в программы ISO.

Programowanie graficzne wiercenia, frezowania, cięcia i optymalizacja cyklu wiercenia. Realizacja profili i rysunków parametrycznych. Konfigurowanie narzędzi (uzbrajanie maszyny - edytor narzędzi). Makra graficzne standardowe, dla przetwarzania podstawowego i zaawansowanego. Wizualizacja graficzna obrabianych ścianek. Importowanie plików DXF wygenerowanych za pomocą systemów CAD lub programów komercyjnych do projektowania mebli. Automatyczna konwersja kilku plików DXF na programy ISO

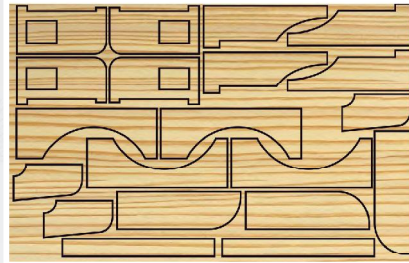
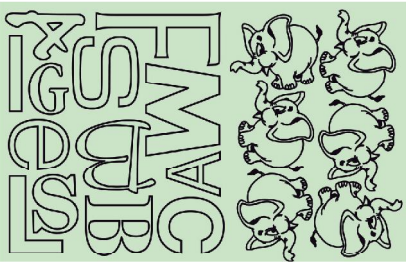
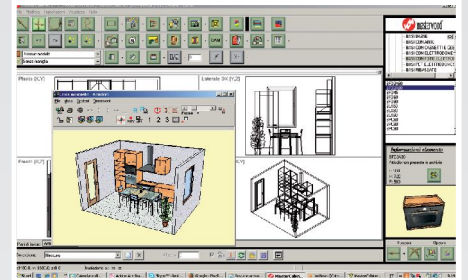
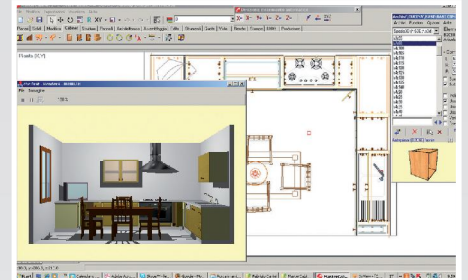
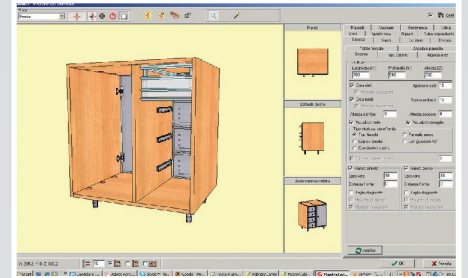
Delme optimizasyonu ile Delme, Frezeleme, Kesim işlemlerinin grafik programlaması. Parametrik çizimlerin ve profillerin etkinleştirilmesi. Takım Konfigürasyonu ( Makine ayarları - Takım Editörü ) İşlenecek yüzeylerin grafiksel olarak görüntülenmesi. Mobilya imalatı Sürecinde kullanılan CAD sistemleri ya da ticari yazılım paketleri tarafından oluşturulan formatları DXF formatına dönüştürebilme. ISO Editorü içine birden fazla DXF formatındaki dosyayı otomatik dönüştürme

## Mastercabinet

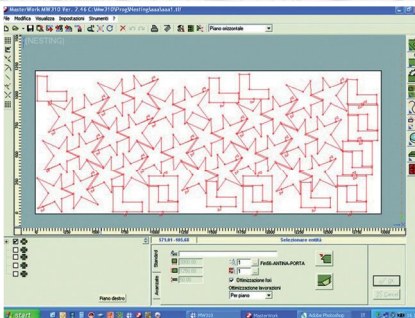
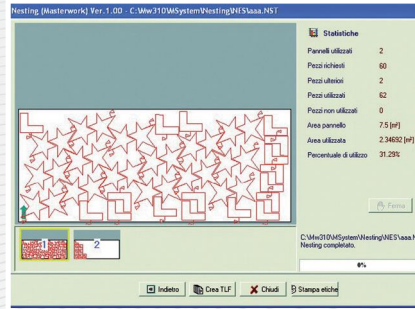
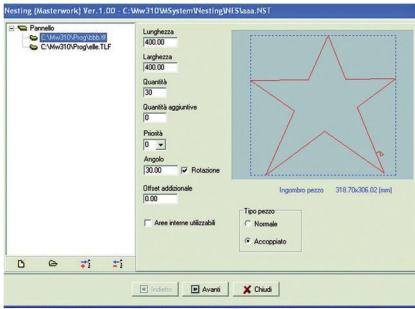
Пакет программ для трехмерного проектирования мебели для дома, офиса и магазина.

Software do trójwymiarowego projektowania mebli mieszkalnych, sklepowych i biurowych.

Modüler Mobilyaların 3D projelendirilmesi için Yazılım paketi



## Masternest



Пакет программ для автоматической оптимизации расположения обрабатываемых элементов одной детали на рабочем столе

Software do automatycznej optymalizacji rozmieszczenia elementów, przeznaczonych do wycięcia z jednego panelu.

İşlenecek bir panel üzerinde yapılacak işlemlerde, yapılacak olan işin malzeme ebatları içerisinde sığdırılmasını sağlayan optimizasyon yazılımı paketi.

## Teleservice on-line

### Телесервис в режиме on-line

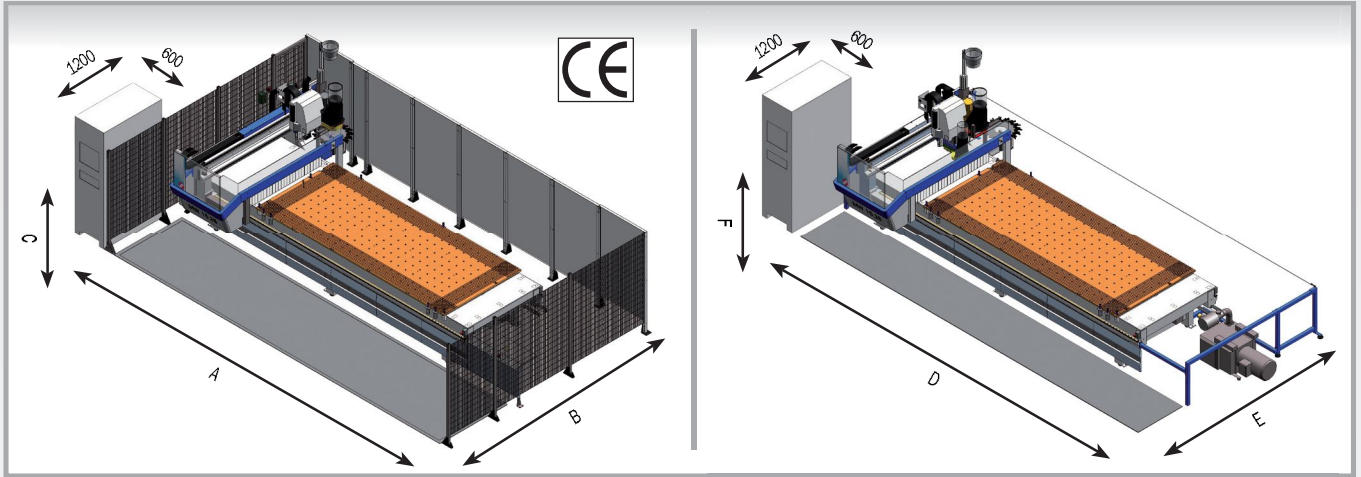
### Telefon ile servis imkanı

Быстрый и надежный сервис, позволяющий техническому специалисту компании Masterwood дистанционно производить диагностику станка.

Szybkie i bezpieczne serwisowanie, które pozwala technikowi firmy MASTERWOOD na przeprowadzenie zdalnej analizy i natychmiastową interwencję.

Makinelermize servis hizmetimiz piyasanın üstünde bir anlayışla işinde uzman ve tecrübeli teknik elemanlar tarafından sağlanmaktadır.





	MW 12.25M			MW 15.38M			MW 18.38M			MW 21.31M			MW 21.42M			MW 21.65M		
	(mm- mm)	(in- döymme- scale)	(ft- füt- stop)	(mm- mm)	(in- döymme- scale)	(ft- füt- stop)	(mm- mm)	(in- döymme- scale)	(ft- füt- stop)	(mm- mm)	(in- döymme- scale)	(ft- füt- stop)	(mm- mm)	(in- döymme- scale)	(ft- füt- stop)	(mm- mm)	(in- döymme- scale)	(ft- füt- stop)
A*	5550	218.5	18	6850	269.7	22	6850	269.7	22	6390	251.6	20	7555	297.4	24	9855	388.0	32
B*	4050	159.4	13	4350	171.3	14	4620	181.9	15	4990	196.5	16	4990	196.5	16	4990	196.5	16
C*	2650	104.3	8	2650	104.3	8	2650	104.3	8	2650	104.3	8	2650	104.3	8	2650	104.3	8
D*	5500	216.5	18	7150	281.5	23	7150	281.5	23	6450	253.9	21	7550	297.2	24	9850	387.8	32
E*	3590	141.3	11	3890	153.1	12	4190	165.0	13	4530	178.3	14	4530	178.3	14	4530	178.3	14
F*	2650	104.3	8	2650	104.3	8	2650	104.3	8	2650	104.3	8	2650	104.3	8	2650	104.3	8



**masterwood**  
woodworking technology

Via Romania, 20  
47921 Rimini - Italy  
Telephon +39 0541 745211  
Telefax +39 0541 745351  
www.masterwood.com  
sales@masterwood.com